

R210



Accessori Standard

Motore benzina
Motore diesel
Motore elettrico 220V
Contaore
Presa aria/acqua
Presa elettrica
Filocomando

Standard Accessories

Petrol engine
Diesel engine
Electric motor 220V
Hour counter
Air/water plug
Electrical plug
Cable control

Accessoires Standard

Moteur essence
Moteur diesel
Moteur électrique 220V
Compteur des heures
Prise air /eau dans le panier
Prise électrique 220V
Commande à distance

Accesorios Estándar

Motor gasolina
Motor diesel
Motor eléctrico 220V
Cuenta-horas
Toma aire/agua
Toma eléctrica
Mando a distancia

Standardzubehöre

Benzinmotor
Dieselmotor
Elektromotor 220V
Stundenzählwerk
Anschluss Luft/Wasser
Steckdose
Fernsteuerung

Accessori Opzionali

Elettropompa di emergenza (12/24V)
Autolivellamento stabilizzatori
Cingoli antitraçca
Verniciatura speciale
Interfono
Cesto in vetroresina
Isolamento (1.000V)
Faro di lavoro sul cesto
Inclinometro con allarme acustico
Set 4 pedane per stabilizzatori
Radiocomando

Optional Accessories

Emergency pump 12/24V
Stabilizers self-leveling
Non-marking tracks
Special painting
Interphone
Fiberglass basket
Basket insulation (1.000V)
Working lamp on the basket
Inclinometer with acoustic alarm
4 pads for stabilizers
Radiocontrol

Accessoires Optionnels

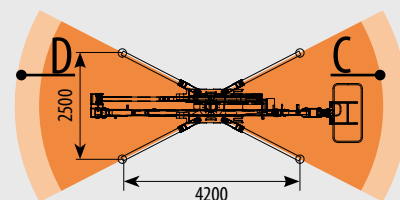
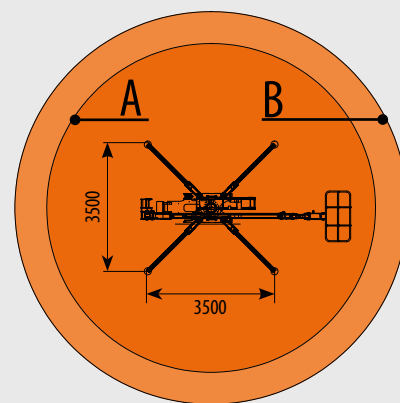
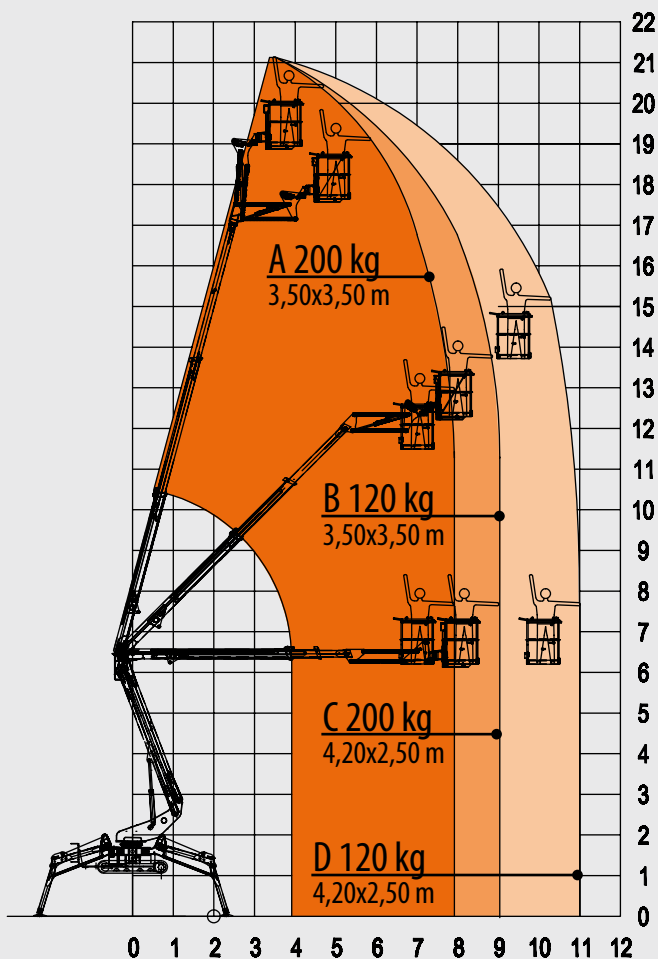
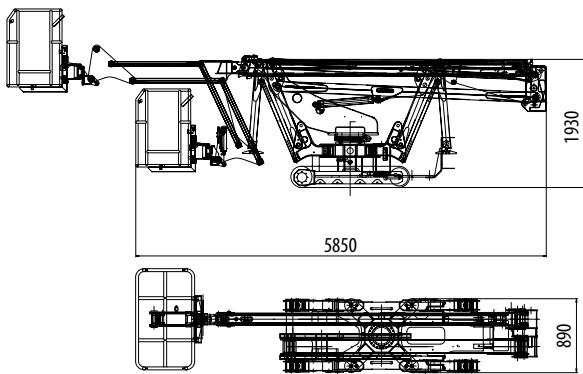
Pompe d'urgence 12/24V
Auto-nivellement stabilisateurs
Chenilles non-marquants
Peinture spéciale
Interphone
Panier en fibre de verre
Isolation panier (1.000V)
Lampe de travail sur le panier
Inclinomètre avec alarme sonore
4 plates pour stabilisateurs
Radiocommande

Accesorios Opcionales

Bomba eléctrica de emergencia 12/24V
Autonivelación estabilizadores
Orugas que no dejan huellas
Pintura especial
Intercomunicador
Cesta en fibra de vidrio
Aislamiento (1.000V)
Luz de trabajo en la cesta
Sensor de inclinación con alarma sonora
4 Platos de apoyo para estabilizadores
Radiomando

Sonderzubehöre

Notfallelektropumpe 12/24V
Abstützungenselbstnivellierung Nicht-markierende Raupenkettens
Sonderlackierung
Sprechanlage
Korb aus Glasfaser
Isolierung (1.000V)
Arbeitsscheinwerfer im Korb
Neigungsmessgerät mit akustischem Alarm
4 Unterlegplatten für Abstützungen
Funksteuerung



Altezza massima di lavoro	Max. working height	Hauteur max de travail	Altura max de trabajo	Max. Arbeitshöhe	21,20 m
Sbraccio massimo di lavoro	Max. working outreach	Dèport max de travail	Alcance max de trabajo	Max. Arbeitsauslegung	11,00 m
Rotazione torretta	Turret rotation	Rotation tourelle	Rotaciòn torreta	Drehturmrotation	360° N.C.
Portata massima	Max load capacity	Portée max	Capacidad de carga	Max. Tragfähigkeit	200 Kg
Comandi elettro-idraulici (Danfoss)	Electro-hydraulic controls (Danfoss)	Commandes électro-hydrauliques (Danfoss)	Mandos electrohidráulicos (Danfoss)	Elektrohydraulische Steuerungen (Danfoss)	
Massa totale	Total weight	Poids total	Peso total	Gewicht	3000 Kg
Pendenza superabile	Gradeability	Max pente admissible	Pendiente màx	Max. Steigfähigkeit	30%
Dimensioni cesto	Cage dimensions	Dimensions panier	Dimensiones cesta	Korbabmessungen	1,4 x 0,7 m
Rotazione cesto	Cage rotation	Rotation panier	Rotaciòn cesta	Korbdrehung	90° + 90°

Dati e descrizioni sono forniti a titolo indicativo e non impegnativo

Data and descriptions are approximate and not binding

Toutes les données et descriptions sont fournies à titre indicatif, sans engagement

Los datos y las descripciones son suministrados indicativamente y sin compromiso

Abgaben und Beschreibungen sind nicht verbindlich



EASY LIFT R210



Max. Arbeitshöhe: 21.20 m
Max. Arbeitsauslegung (120 kg): 11.00 m
Turmumdrehung: 360°
Aluminiumkorb 1400x700x1100 h mm mit Korblast 200 Kg (2 Bediener)
Korbdrehung: 90° + 90°
Benzinmotor: Honda 9.6 kW
Max. Steigfähigkeit beim Fahren: 30%
Gesamtgewicht: 3000 kg
Abstützmaße: 3500x3500 mm/4200x2500 mm
Transportgrößen: Länge 5850 mm - Breite 890 mm - Höhe 1930 mm
Elektro-hydraulische Steuerungen Danfoss
Fernsteuerung
Blockierungsventile an Zylindern
Akustische Vorrichtung beim Fahren
Einschaltung/Abschaltung des Motors vom Korb
Handpumpe für Notabsenkung
Haken für Sicherheitsgurte am Korb
Auslegungsbegrenzer
Gummiraupen
Elektromotor 220 V
Stundenzählwerk
Anschluss Luft/Wasser
Steckdose 220 V
Standardfarbe
CE Zertifikat
Betriebs-und Wartungshandbuch

PREISLISTE

CHF 95'000.-

SONDERAUSSTATTUNG

Dieselmotor (Hatz)	CHF 1'540.-
Notfallelektropumpe 12/24V	CHF 1'370.-
Abstützungenselbstnivellierung	CHF 1'940.-
Funksteuerung	CHF 3'820.-
Nicht-markierende Raupen	CHF 1'030.-
Sonderlackierung	CHF 1'140.-
Sprechanlage	CHF 1'600.-
Korb aus Glasfaser	CHF 1'140.-
Isolierung 1.000 V	CHF 1'830.-
Arbeitsscheinwerfer im Korb	CHF 230.-
Neigungsmessgerät mit akustischem Alarm	CHF 800.-
4 Unterlegplatten für Abstützungen	CHF 400.-
Ausführung mit Batterie (R210BA)	CHF 13'680.-